

財團法人國家衛生研究院 函

地址：350401 苗栗縣竹南鎮科研路35號
聯絡人：蔡育琳
電話：(037)206-166 分機：33311
傳真：(037)580-762
電子信箱：karen.tsai@nhri.edu.tw

受文者：臺北醫學大學公共衛生學院

發文日期：中華民國115年1月6日
發文字號：衛研學字第1140012544號
速別：普通件
密等及解密條件或保密期限：
附件：詳如主旨段

主旨：本院116年度整合性醫藥衛生科技研究計畫自即日起公開徵求研究計畫書，並將於115年1月12日假國立臺灣大學醫學院102講堂舉辦計畫徵求及經驗分享說明會，隨函檢送申請作業手冊及計畫徵求海報電子檔各1份，惠請查照並公告所屬周知。

說明：

- 一、116年度整合性醫藥衛生科技研究計畫(以下簡稱整合性計畫)徵求之計畫類型包含創新研究計畫(IRG)及研究發展獎助計畫(CDG)，請申請人依計畫類型選擇符合之研究重點，提出計畫申請。
- 二、線上申請作業系統網址為 <https://erad.nhri.edu.tw>，請先上網登錄註冊取得帳號，並於115年3月31日(星期二)下午4時前至線上申請作業系統撰寫並上傳計畫書及相關附件後，務必點選「計畫送件」鍵，以完成線上申請作業，若逾時系統將無法受理。另請於115年4月13日(星期一)下午4時前，將機構公函送達本院學術發展處，地址：35053苗栗

臺北醫學大學



1150000196

縣竹南鎮科研路35號(行政大樓3樓學術發展處)，信封上請加註「申請116年度整合性計畫」字樣，以利收件辨認，以個人名義申請者，概不受理。

- 三、申請截止期限後，已取消補正作業，計畫書若有重大不符規定者將逕行退件不予送審。
- 四、申請之計畫有涉及人體研究、動物實驗、基因重組實驗或第二級以上感染性生物材料試驗者，宜儘早向各相關審查委員會申請(屬第三級以上感染性生物材料者，另須報請中央主管機關核備)。若個別計畫另有涉及其他必須經相關單位核准/認證方得進行之研究，亦請計畫主持人務必留意規定並取得同意函，以免延誤計畫申請作業。
- 五、本院將於115年1月12日(星期一)下午1時30分，假國立臺灣大學醫學院102講堂舉辦「計畫徵求及經驗分享說明會」(同步視訊)，議程及報名網址詳如計畫徵求海報，報名截止日期為115年1月8日(星期四)。
- 六、申請作業手冊完整電子檔請逕自線上申請作業系統(網址：<https://erad.nhri.edu.tw>)或本院學術發展處最新消息公告(網址：<https://pd.nhri.edu.tw/category/news/>)下載。
- 七、機構承辦人若須申請帳號及密碼，俾利查詢機構研究人員之計畫申請情形，請至線上作業系統(<https://erad.nhri.edu.tw>)點選「機構承辦人」申請。(註：機構承辦人帳號非計畫申請所必須，請依個別機構需求考量。)
- 八、有關申請疑義，請逕洽本院學術發展處，電話：(0 3 7) 2 06 -166分機33306、33309、33311、33313、

33315~16。

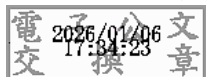
正本：中山醫學大學、中央研究院、中原大學、中國醫藥大學、中華醫事科技大學、中臺科技大學、仁愛醫療財團法人、元智大學、天主教耕莘醫療財團法人耕莘醫院、台南市立醫院(委託秀傳醫療社團法人經營)、台灣基督長老教會馬偕醫療財團法人台東馬偕紀念醫院、台灣基督長老教會馬偕醫療財團法人馬偕紀念醫院、弘光科技大學、光宇學校財團法人元培醫事科技大學、行天宮醫療志業醫療財團法人恩主公醫院、佛教慈濟醫療財團法人花蓮慈濟醫院、秀傳醫療社團法人秀傳紀念醫院、亞洲大學醫學暨健康學院、奇美醫療財團法人奇美醫院、東海大學、長庚大學、長庚醫療財團法人、屏基醫療財團法人屏東基督教醫院、為恭醫療財團法人為恭紀念醫院、振興醫療財團法人振興醫院、財團法人生物技術開發中心、財團法人私立高雄醫學大學附設中和紀念醫院、財團法人國家實驗研究院、財團法人農業科技研究院、財團法人醫藥工業技術發展中心、高雄榮民總醫院、高雄醫學大學、國立中山大學、國立中央大學、國立中興大學、國立成功大學、國立屏東科技大學、國立政治大學、國立清華大學、國立陽明交通大學、國立陽明交通大學附設醫院、國立嘉義大學、國立臺北護理健康大學、國立臺灣大學、國立臺灣科技大學、國立臺灣師範大學、國立臺灣海洋大學、國防醫學大學、國防醫學大學三軍總醫院、國防醫學大學三軍總醫院北投分院、國防醫學大學三軍總醫院松山分院、國軍花蓮總醫院、國軍桃園總醫院、國軍高雄總醫院、國軍左營總醫院、國軍臺中總醫院、國家中山科學研究院、國泰醫療財團法人國泰綜合醫院、基督復臨安息日會醫療財團法人臺安醫院、淡江大學學校財團法人淡江大學、逢甲大學、童綜合醫療社團法人童綜合醫院、慈濟學校財團法人慈濟大學、新光醫療財團法人新光吳火獅紀念醫院、義大醫療財團法人義大醫院、義守大學、嘉藥學校財團法人嘉南藥理大學、彰化基督教醫療財團法人彰化基督教醫院、臺中榮民總醫院、臺北市立大學、臺北市立萬芳醫院—委託臺北醫學大學辦理、臺北市立聯合醫院、臺北榮民總醫院、臺北榮民總醫院玉里分院、臺北醫學大學、輔仁大學學校財團法人輔仁大學、澄清綜合醫院、衛生福利部八里療養院、衛生福利部玉里醫院、衛生福利部朴子醫院、衛生福利部花蓮醫院、衛生福利部金門醫院、衛生福利部南投醫院、衛生福利部屏東醫院、衛生福利部苗栗醫院、衛生福利部桃園療養院、衛生福利部桃園醫院、衛生福利部草屯療養院、衛生福利部基隆醫院、衛生福利部新營醫院、衛生福利部嘉南療養院、衛生福利部嘉義醫院、衛生福利部彰化醫院、衛生福利部旗山醫院、衛生福利部臺中醫院、衛生福利部臺北醫院、衛生福利部臺東醫院、衛生福利部臺南醫院、衛生福利部澎湖醫院、衛生福利部豐原醫院、衛生福利部雙和醫院(委託臺北醫學大學興建經營)、戴德森醫療財團法人嘉義基督教醫院、醫療財團法人徐元智先生醫藥基金會亞東紀念醫院、醫療財團法人辜公亮基金會和信治癌中心醫院

副本：中山醫學大學口腔醫學院、中山醫學大學附設醫院、中山醫學大學研究發展處、中山醫學大學健康管理學院、中山醫學大學醫學科技學院、中山醫學大學醫學科技學院生物醫學科學學系、中山醫學大學醫學科技學院職能治療學系、中山醫學大學醫學科技學院醫學檢驗暨生物技術學系、中山醫學大學醫學院、中山醫學大學醫學院醫學系、中山醫學大學醫學院護理學系、中央研究院人文社會科學研究中心、中央研究院分子生物研究所、中央研究院化學研究所、中央研究院生物化學研究所、中央研究院生物多樣性研究中心、中央研究院生物醫學科學研究所、中央研究院基因體研究中心、中央研究院細胞與個體生物學研究所、中央研究院統計科學研究所、中央研究院植物暨微生物學研究所、中央研究院經濟研究所、中國醫藥大學中醫學院、中國醫藥大學公共衛生學院、中國醫藥大學附設醫院、中國醫藥大學研究發展處、中國醫藥大學健康照護學院、中國醫藥大學醫學院、

中國醫藥大學藥學院、東海大學工學院、東海大學理學院、東海大學農業暨健康學院、長庚大學工學院、長庚大學工學院化工與材料工程學系、長庚大學工學院電機工程學系、長庚大學工學院機械工程學系、長庚大學分子醫學研究中心、長庚大學生醫工程研究中心、長庚大學研究發展處、長庚大學新興病毒感染研究中心、長庚大學醫學院、長庚大學醫學院中醫學系、長庚大學醫學院生物醫學系、長庚大學醫學院生物醫學研究所、長庚大學醫學院早期療育研究所、長庚大學醫學院呼吸治療學系、長庚大學醫學院物理治療學系、長庚大學醫學院臨床醫學研究所、長庚大學醫學院職能治療學系、長庚大學醫學院醫學生物技術暨檢驗學系、長庚大學醫學院醫學系、長庚大學醫學院醫學影像暨放射科學系、長庚大學醫學院護理學系、長庚大學醫學院顏面口腔醫學研究所、長庚醫療財團法人台北長庚紀念醫院、長庚醫療財團法人林口長庚紀念醫院、長庚醫療財團法人高雄長庚紀念醫院、長庚醫療財團法人醫學研究發展部、高雄醫學大學人文社會科學院、高雄醫學大學人文社會科學院心理學系、高雄醫學大學人文社會科學院性別研究所、高雄醫學大學人文社會科學院醫學社會學與社會工作學系、高雄醫學大學口腔醫學院、高雄醫學大學口腔醫學院口腔衛生學系、高雄醫學大學口腔醫學院牙醫學系、高雄醫學大學生命科學院、高雄醫學大學生命科學院生物科技學系、高雄醫學大學生命科學院生物醫學暨環境生物學系、高雄醫學大學生命科學院醫藥暨應用化學系、高雄醫學大學研究發展處學術研究組、高雄醫學大學健康科學院、高雄醫學大學健康科學院公共衛生學系、高雄醫學大學健康科學院物理治療學系、高雄醫學大學健康科學院職能治療學系、高雄醫學大學健康科學院醫務管理暨醫療資訊學系、高雄醫學大學健康科學院醫學影像暨放射科學系、高雄醫學大學健康科學院醫學檢驗生物技術學系、高雄醫學大學醫學院、高雄醫學大學醫學院呼吸治療學系、高雄醫學大學醫學院腎臟照護學系、高雄醫學大學醫學院運動醫學系、高雄醫學大學醫學院臨床醫學研究所、高雄醫學大學醫學院醫學系、高雄醫學大學藥學院、高雄醫學大學藥學院天然藥物研究所、高雄醫學大學藥學院香粧品學系、高雄醫學大學藥學院臨床藥學碩士班、高雄醫學大學藥學院藥學系、高雄醫學大學護理學院、高雄醫學大學護理學院護理學系、國立中山大學奈米科技研發中心、國立中山大學全球產學營運及推廣處、國立中山大學海洋科學學院、國立中山大學理學院、國立中山大學醫學院、國立中央大學生醫?工學院、國立中央大學生醫?工學院生命科學系、國立中央大學理學院、國立中興大學工學院、國立中興大學工學院生醫工程研究所、國立中興大學生命科學院、國立中興大學生命科學院分子生物學研究所、國立中興大學生命科學院生命科學系、國立中興大學生命科學院生物化學研究所、國立中興大學生物科技發展中心、國立中興大學前瞻理工科技研究中心、國立中興大學農資學院、國立成功大學工學院、國立成功大學工學院生物醫學工程學系、國立成功大學工學院機械工程學系、國立成功大學生物科學與科技學院、國立成功大學生物科學與科技學院生命科學系、國立成功大學生物科學與科技學院生物科技與產業科學系、國立成功大學生物科學與科技學院熱帶植物科學研究所、國立成功大學研究發展處、國立成功大學理學院、國立成功大學理學院化學系、國立成功大學電機資訊學院、國立成功大學電機資訊學院電機工程學系、國立成功大學醫學院、國立成功大學醫學院附設醫院、國立成功大學醫學院醫學系、國立成功大學醫學院醫學檢驗生物技術學系、國立成功大學醫學院藥學系、國立成功大學醫學院護理學系、國立政治大學研究發展處、國立政治大學理學院、國立清華大學工學院、國立清華大學生命科學暨醫學院、國立清華大學生命科學暨醫學院分子與細胞生物研究所、國立清華大學生命科學暨醫學院分子醫學研究所、國立清華大學生命科學暨醫學院生命科學系、國立清華大學生命科學暨醫學院生物科技研究所、國立清華大學生命科學暨醫學院生物資訊與結構生物研究所、國立清華大學生命科學暨醫學院

系統神經科學研究所、國立清華大學研究發展處、國立清華大學原子科學院、國立清華大學原子科學院生醫工程與環境科學系、國立清華大學理學院、國立清華大學電機資訊學院、國立陽明交通大學工學院、國立陽明交通大學工學院材料科學與工程系所、國立陽明交通大學工學院機械工程系所、國立陽明交通大學牙醫學院、國立陽明交通大學生物科技學院、國立陽明交通大學生物科技學院生物科技學系、國立陽明交通大學生物醫學暨工程學院、國立陽明交通大學研究發展處、國立陽明交通大學理學院、國立陽明交通大學理學院應用化學系、國立陽明交通大學醫學院、國立陽明交通大學護理學院、國立臺灣大學工學院、國立臺灣大學工學院化學工程學系、國立臺灣大學公共衛生學院、國立臺灣大學公共衛生學院公共衛生學系、國立臺灣大學公共衛生學院流行病學與預防醫學研究所、國立臺灣大學公共衛生學院健康行為與社區科學研究所、國立臺灣大學公共衛生學院健康政策與管理研究所、國立臺灣大學公共衛生學院環境與職業健康科學研究所、國立臺灣大學生命科學院、國立臺灣大學生命科學院分子與細胞生物學研究所、國立臺灣大學生命科學院生化科技學系、國立臺灣大學生命科學院生化科學研究所、國立臺灣大學生命科學院生命科學系、國立臺灣大學生命科學院植物科學研究所、國立臺灣大學生物資源暨農學院、國立臺灣大學生物資源暨農學院分子暨比較病理生物學研究所、國立臺灣大學生物資源暨農學院農業化學系、國立臺灣大學生物資源暨農學院獸醫學系、國立臺灣大學生物資源暨農學院臨床動物醫學研究所、國立臺灣大學生物資源暨農學院獸醫專業學院、國立臺灣大學理學院、國立臺灣大學理學院心理學系暨研究所、國立臺灣大學電機資訊學院、國立臺灣大學電機資訊學院生醫電子與資訊學研究所、國立臺灣大學電機資訊學院光電工程學研究所、國立臺灣大學醫學院、國立臺灣大學醫學院口腔生物科學研究所、國立臺灣大學醫學院分子醫學研究所、國立臺灣大學醫學院牙醫學系、國立臺灣大學醫學院生物化學暨分子生物學研究所、國立臺灣大學醫學院生理學研究所、國立臺灣大學醫學院免疫學研究所、國立臺灣大學醫學院物理治療學系、國立臺灣大學醫學院附設醫院、國立臺灣大學醫學院附設醫院金山分院、國立臺灣大學醫學院附設醫院雲林分院、國立臺灣大學醫學院附設醫院新竹臺大分院、國立臺灣大學醫學院附設醫院癌醫中心分院、國立臺灣大學醫學院附設醫院醫學研究部、國立臺灣大學醫學院毒理學研究所、國立臺灣大學醫學院研究發展分處、國立臺灣大學醫學院病理學研究所、國立臺灣大學醫學院基因體暨蛋白質體醫學研究所、國立臺灣大學醫學院微生物學研究所、國立臺灣大學醫學院腫瘤醫學研究所、國立臺灣大學醫學院解剖學暨細胞生物學研究所、國立臺灣大學醫學院暨工學院醫學工程學系、國立臺灣大學醫學院臨床牙醫學研究所、國立臺灣大學醫學院臨床醫學研究所、國立臺灣大學醫學院臨床藥學研究所、國立臺灣大學醫學院職能治療學系、國立臺灣大學醫學院醫學系、國立臺灣大學醫學院醫學檢驗暨生物技術學系、國立臺灣大學醫學院藥理學研究所、國立臺灣大學醫學院藥學系、國立臺灣大學醫學院護理學系、國防醫學大學公共衛生學系、國防醫學大學牙醫學系、國防醫學大學生命科學研究所、國防醫學大學生物化學研究所、國防醫學大學生物及解剖學研究所、國防醫學大學生理及生物物理學科暨生理學研究所、國防醫學大學研究發展室、國防醫學大學病理及寄生蟲研究所、國防醫學大學微生物及免疫學科暨研究所、國防醫學大學醫學系、國防醫學大學醫學科學研究所、國防醫學大學藥理學科暨藥理學研究所、國防醫學大學藥學系、國防醫學大學護理學系、慈濟學校財團法人慈濟大學生物醫學暨工程學系?、慈濟學校財團法人慈濟大學研究發展處、慈濟學校財團法人慈濟大學醫學院公共衛生學系、慈濟學校財團法人慈濟大學醫學院分子生物暨人類遺傳學系、慈濟學校財團法人慈濟大學醫學院醫學系、慈濟學校財團法人慈濟大學醫學院醫學檢驗生物技術系、慈濟學校財團法人慈濟大學醫學院藥理暨毒理學碩士班/博士班、慈濟學

校財團法人慈濟大學醫學院護理學系、臺北市立聯合醫院中興院區、臺北市立聯合醫院仁愛院區、臺北市立聯合醫院和平婦幼院區、臺北市立聯合醫院忠孝院區、臺北市立聯合醫院松德院區、臺北市立聯合醫院陽明院區、臺北醫學大學口腔醫學院、臺北醫學大學公共衛生學院、臺北醫學大學附設醫院、臺北醫學大學研究發展處、臺北醫學大學營養學院、臺北醫學大學醫學工程學院、臺北醫學大學醫學科技學院、臺北醫學大學醫學院、臺北醫學大學藥學院、臺北醫學大學護理學院、輔仁大學學校財團法人輔仁大學附設醫院、輔仁大學學校財團法人輔仁大學研究發展處、輔仁大學學校財團法人輔仁大學理工學院、輔仁大學學校財團法人輔仁大學醫學院、輔仁大學學校財團法人輔仁大學醫學院公共衛生學系、輔仁大學學校財團法人輔仁大學醫學院生物醫學暨藥學研究所、輔仁大學學校財團法人輔仁大學醫學院醫學系、輔仁大學學校財團法人輔仁大學醫學院護理學系



院長 司徒惠康